

かんたん ガイド

Panasonic®

DVD レコーダー
品番 **DMR-EH66**

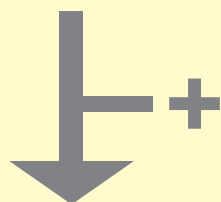
本書はDVDレコーダーをお楽しみいただくために、必要な接続や設定と簡単な操作を説明しています。詳しい操作説明については、別冊の取扱説明書をご覧ください。

取扱説明書で参照していただくページは(→説明書〇〇ページ)で表示しています。

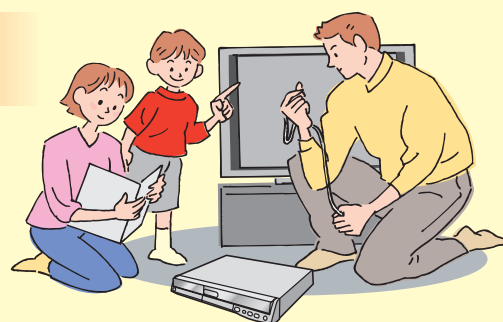
お買い上げ後はじめて本機の電源を入れたときに、テレビ画面を見て各種設定を行う「かんたん設置設定」が起動します。

準備の流れ

準備 1 テレビとアンテナの接続



ビデオとの接続



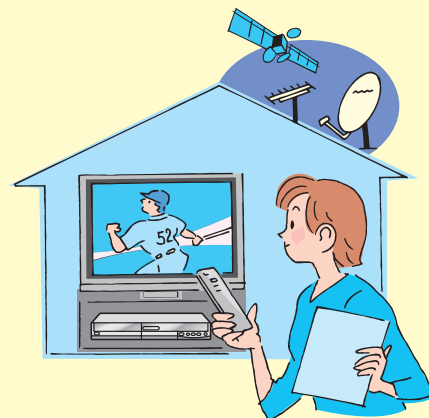
準備 2 リモコンの準備



準備 3 テレビの入力を切り換える



準備 4 音声ガイドで設定

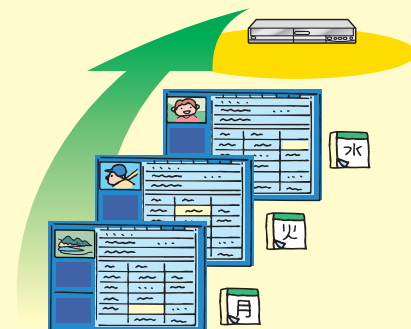


これで準備は完了です。



操作 まず使ってみよう！

操作 かんたん！使いこなし術



わからない
ときは？

DVD 関連情報は、インターネットのパナソニックホームページをご覧ください。

<http://panasonic.jp/support/dvd/>

G-GUIDE®

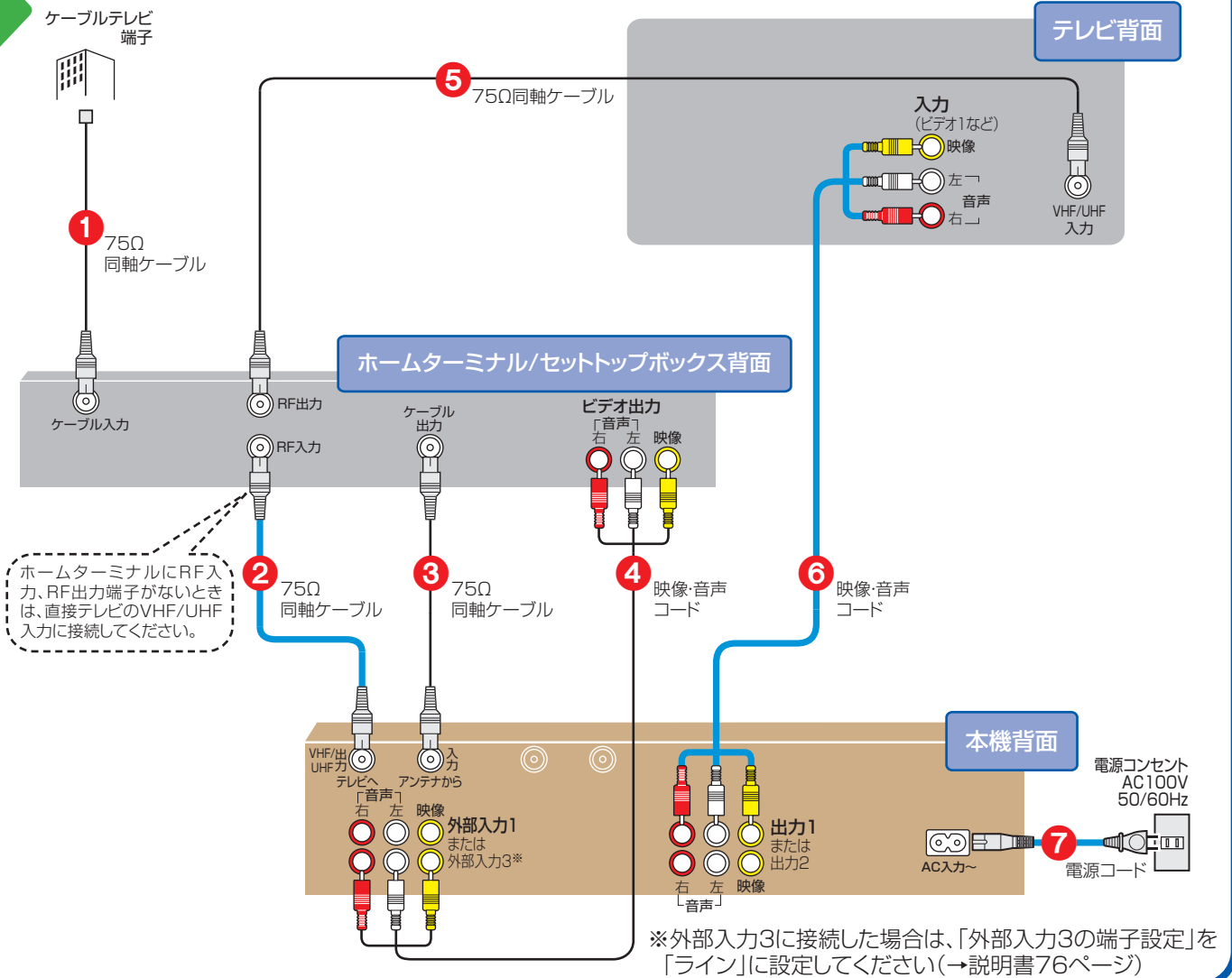
RQCA1437
F0905TJ1095

ケーブルテレビとつなぐ

CATVホームターミナル/セットトップボックスの接続
①②③④のあと、テレビとの接続⑤⑥を行い、最後に電源コードの接続⑦を行ってください。

ホームターミナル/セットトップボックスとの接続についてはCATV会社にご相談ください。

— は付属品
— は別売品



ビデオとの接続

お持ちのビデオデッキと接続したいときは以下のように接続してください。

本機とビデオの電源コードを抜いてから接続してください。

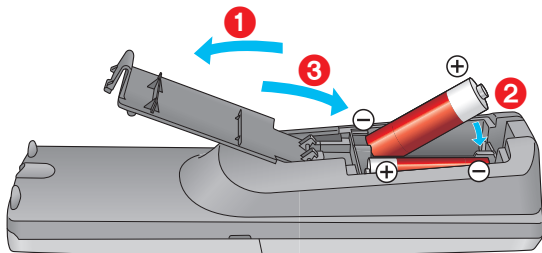


※外部入力3に接続した場合は、「外部入力3の端子設定」を「ライン」に設定してください(→説明書76ページ)

準備 2 リモコンの準備

乾電池の入れ方

リモコン裏面のふたをあけ電池をセットします。



お願い

電池は⊕⊖をご確認の上、正しくセットしてください。

準備 3 テレビの入力を切り換える

入力の切り換え方

1 テレビの電源を入れる。

2 テレビのリモコンで、本機を接続した入力に切り換える。(ビデオ1など)



テレビのリモコン

入力切換ボタンを押す

準備 4 音声ガイドで設定

かんたん設置設定

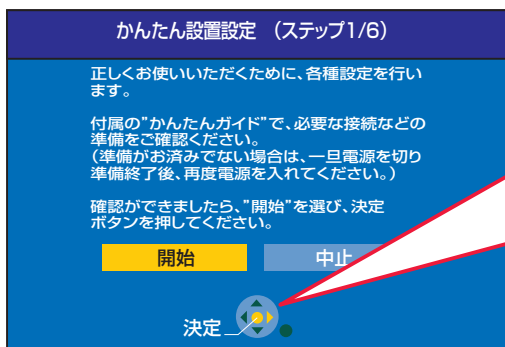
本機の電源を入れると音声ガイドが開始されますので、電源を入れる前に必ず準備3でテレビの入力を切り換えてください。

1

DVD



電源を入れる。
→下の画面が出る

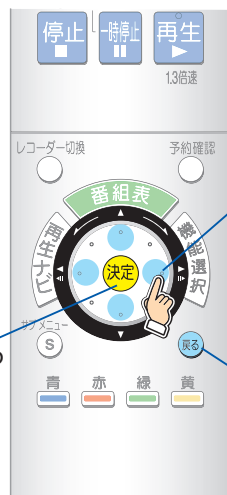


操作に必要なボタンが黄色で表示されます。



決定する

リモコンボタン



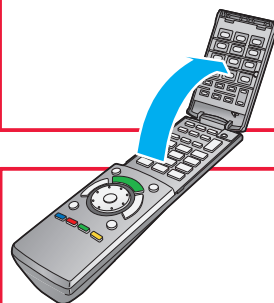
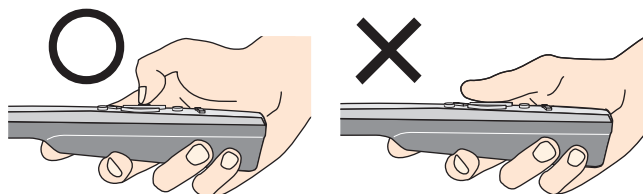
2

画面メッセージと音声ガイドに従って設定してください。

お願い

誤操作を避けるために以下のことに気をつけてください。

- (決定)を押すときは周囲の回転部を一緒に押さないように指を立てて、軽く押してください。(→下図)



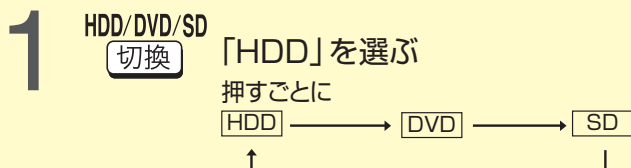
市外局番を入力するときは、リモコンのふたを開けて数字ボタンを押してください。



準備ができたら 操作 まず使ってみよう！

録る

HDD（本体）に録画します。



●本体表示窓の“HDD”が点灯します。

2 リモコンを開けて

1 ~ **12**

または



録画したいチャンネルを選ぶ

●ふたの外側にあるテレビのチャンネルボタンと間違えないようにしてください。

3 **録画**



録画する

●止めるとき → **停止**

見る

録画した内容を再生します。

1 **再生**



再生する

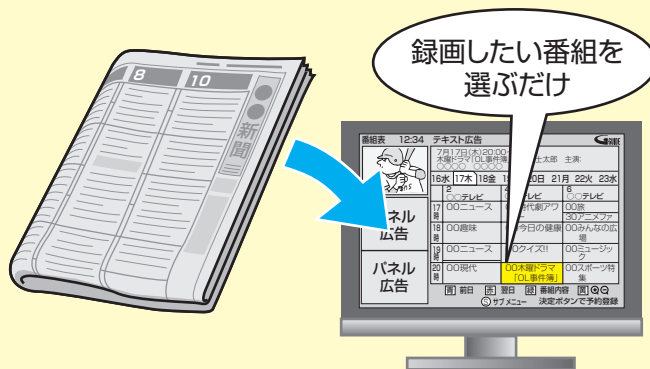
1.3倍速

●最後に録画した番組を再生します。

●止めるとき → **停止**

通常は番組表(Gガイド)からの
録画をおすすめします。

新聞のテレビ欄風表示でかんたんに録画予約ができます



DVD 番組表(Gガイド)を受信する

電源

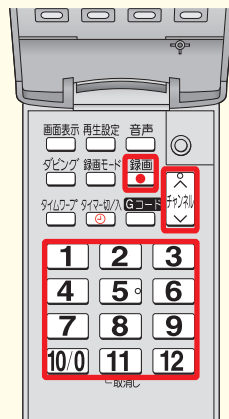
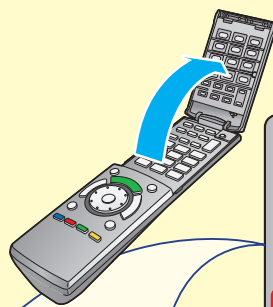
電源を切る

「D」(データ受信が始まると点灯します。)



●番組表受信前でも番組表を使わない操作は行えます。ただし操作後は必ず電源を切って番組表データを受信してください。

※本機を設置した時間帯によっては、番組表を表示できるまでに一日程度かかる場合があります。

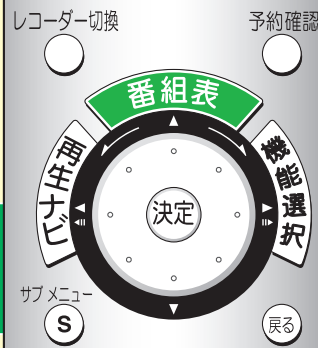


Gガイド、G-GUIDE、およびGガイドロゴは、米Gemstar-TV Guide International, Inc. の日本国内における登録商標です。

Gガイドは、米Gemstar-TV Guide International, Inc. のライセンスに基づいて生産しております。

米Gemstar-TV Guide International, Inc.およびその関連会社は、Gガイドが供給する放送番組内容および番組スケジュール情報の精度に関しては、いかなる責任も負いません。また、Gガイドに関連する情報・機器・サービスの提供または使用に関わるいかなる損害、損失に対しても責任を負いません。

録画・再生の確認ができれば...



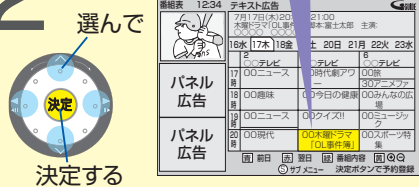
操作 かんたん！使いこなし術

番組表から予約録画する

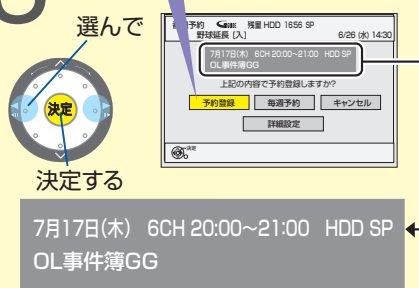
HDDに番組を予約します。

1 **番組表** 番組表を表示する

2 **予約したい番組を選ぶ**



3 **「予約登録」を選ぶ**



予約内容を確認し、変更が必要なときは「**詳細設定**」を選ぶ(→説明書37ページ手順3)

同じ番組を毎週録画したいときは「**毎週予約**」を選ぶ

•予約時間になると録画が始まります。

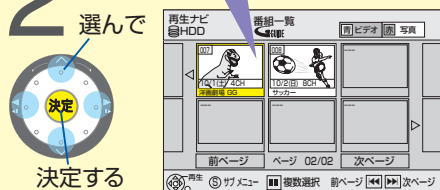
Gコード[®]で予約録画をしたいときは(→説明書38ページ)

見る

番組一覧から再生します

1 **番組ナビ** 番組一覧を表示する

2 **再生したい番組を選ぶ**



•選んだ番組が再生されます。

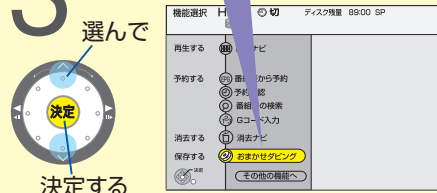
残す

HDDからDVD-RAMなどにダビングします。

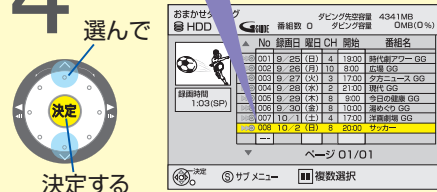
1 **開/閉** (本体の開閉ボタン) ディスクを入れる

2 **機能選択** 機能選択画面を表示する

3 **「おまかせダビング」を選ぶ**



4 **ダビングしたい番組を選ぶ**



5 **「ダビング開始」を選ぶ**

•ダビングを開始します。

DVD-R(DVD-Video方式)、DVD-R DL、DVD-RW(DVD-Video方式)、+Rにダビングするときは

ダビング終了後、自動的にファイナライズを行います。

※ファイナライズとは、記録したディスクを他のDVD機器でも再生できるようにすることです。ただし、**ファイナライズを行うと、後から記録や編集をすることができなくなります。**

ファイナライズを行わずにダビングしたい場合は

- ワンタッチダビング(→説明書61ページ) または
- ダビングリストを作成してダビング(→説明書62ページ)

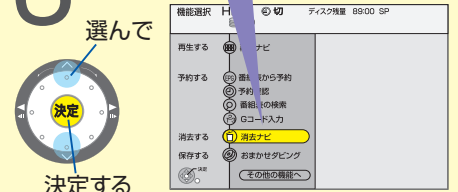
消す

不要な番組を消去します。

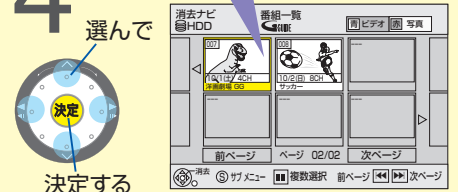
1 **HDD/DVD/SD 消去したい番組があるドライブを選択する**

2 **機能選択** 機能選択画面を表示する

3 **「消去ナビ」を選ぶ**



4 **消去したい番組を選ぶ**



5 **「消去」を選ぶ**

•選んだ番組が消去されます。

