

買ったなら、すぐに使いたい!

VQC6458

かんたん操作ガイド

バッテリーを充電する

ご購入時、バッテリーは充電されていませんので、充電してからお使いください。

1 チャージャーにバッテリーを取り付ける

2 電源プラグをカチッと音がするまで起こして、電源コンセントへ差し込む

充電 [CHARGE] ランプ

- 緑点灯: 充電中
- 消灯: 充電完了 (最大約120分が満充電の目安です)

チャージャー (本機専用)

カチッ

バッテリーとカードを入れる

1 開閉レバーを [OPEN] 側にスライドさせて扉を開く

2 カチッと音がするまで確実に押し込む

3 扉を閉じて、開閉レバーを [LOCK] 側にスライドさせる

開閉レバー

カチッ

バッテリー

接続端子部
端子部には触れないでください

向きを確認

SDメモリーカード/
SDHCメモリーカード
(別売)

2GB

16GB

? バッテリーやカードを取り出す場合

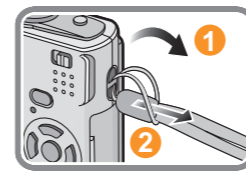
1 のレバーを矢印の方向に引く

カチッ

カード

カチッと音がするまで押し、まっすぐ引き抜く

ストラップを取り付ける



落下を防ぐために、ストラップを取り付けてからお使いください。

電源を入れ、時計を合わせる

ご購入時は、時計設定はされていません。電源を入れると、「時計を設定してください」が表示されます。(再生モード [▶] 時は表示されません)

※撮影/再生切換スイッチが [M/ON] になっていることを確認してください。

1 電源スイッチを [ON] にする

2 [MENU/SET] ボタンを押す

3 ◀/▶ で合わせたい項目 (年・月・日・時・分・表示順) を選び、▲/▼ で設定する

4 [MENU/SET] ボタンを押して決定する

電源スイッチ

撮影/再生切換スイッチ

MENU/SET ボタン

時計設定画面: 2008/12/1 10:00

? 時計設定を変更する場合

[MENU/SET] ボタンを押してメニュー画面を表示し、◀を押す

▼で [時計] アイコンを選び、▶を押す

[時計設定] を選んで ▶を押す、上の手順 ③ ④ で設定を変更する

メニューを使って設定する

※ここでは、メールに添付したり、ホームページに使うために撮影する画像のサイズを小さくする記録画素数を例に説明しています。(画面は通常撮影モード [M] 時の表示です)

1 [MENU/SET] ボタンを押してメニューを表示する

▲/▼で [記録画素数] を選び、▼で [0.3M] を選ぶ

2 [MENU/SET] ボタンを押して決定する

3 [MENU/SET] ボタンをもう一度押して、メニューを終了する

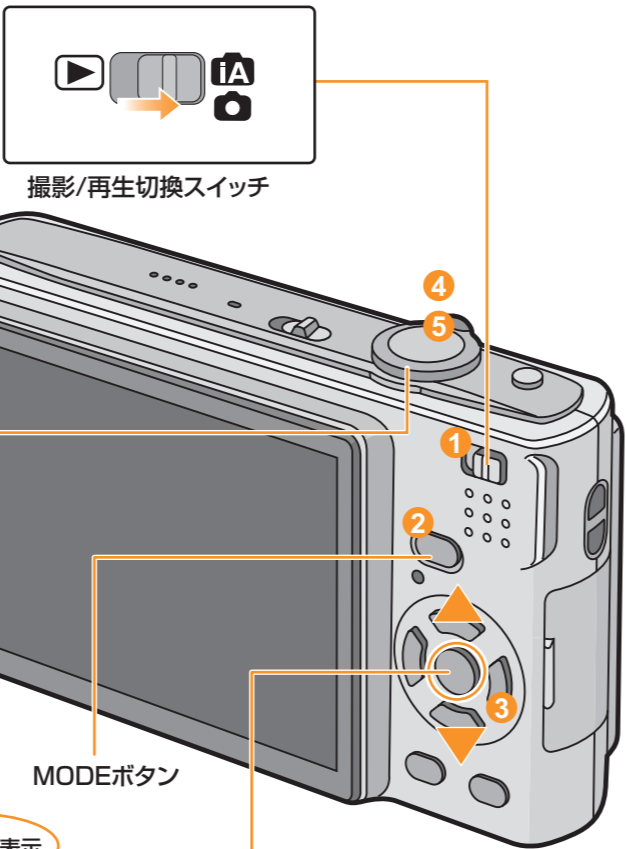
おまかせで撮る (インテリジェントオートモード)

インテリジェントオートモードとは?

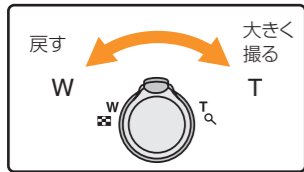
被写体や撮影状況に合わせてシーンを自動で判別し、最適な設定を行います。カメラまかせで気軽に撮りたいときや初心者におすすめです。

シーンを自動判別		
iA	i人物	i風景
i夜景&人物 (iA選択時のみ)		iマクロ
i夜景 (iA選択時のみ)		

- 1 撮影 / 再生切換スイッチを [iA/📷] に合わせる
- 2 [MODE] ボタンを押す
- 3 ▲ / ▼ で [インテリジェントオート] を選び、[MENU/SET] を押す



ズームを使って大きく撮る



ズーム操作をすると、画面にピントの合う距離が表示されます。近くを撮影するときなどの目安にしてください。

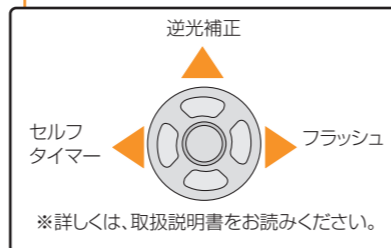
- 4 シャッターボタンを半押し (軽く押す) して、ピントを合わせる
ピントが合うとフォーカス表示が緑点灯します



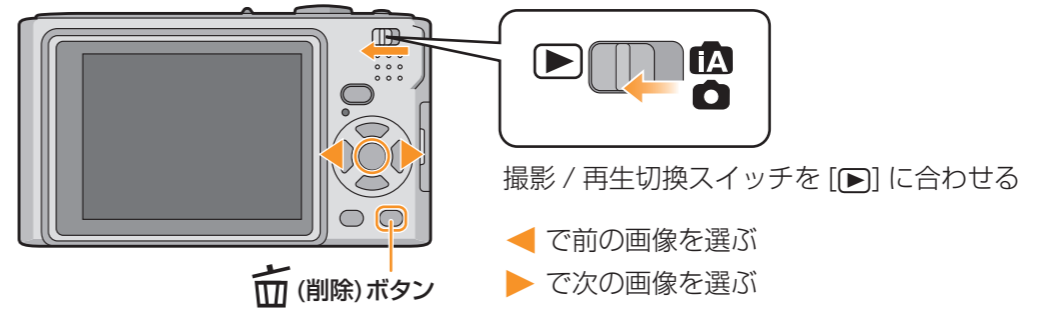
顔認識機能により、顔に合わせて AF エリアが表示されます。その他の場合は、ピントの合ったところに AF エリアが表示されます。

- 5 シャッターボタンを全押し (さらに押し込む) して撮る

さらに便利な使いかた



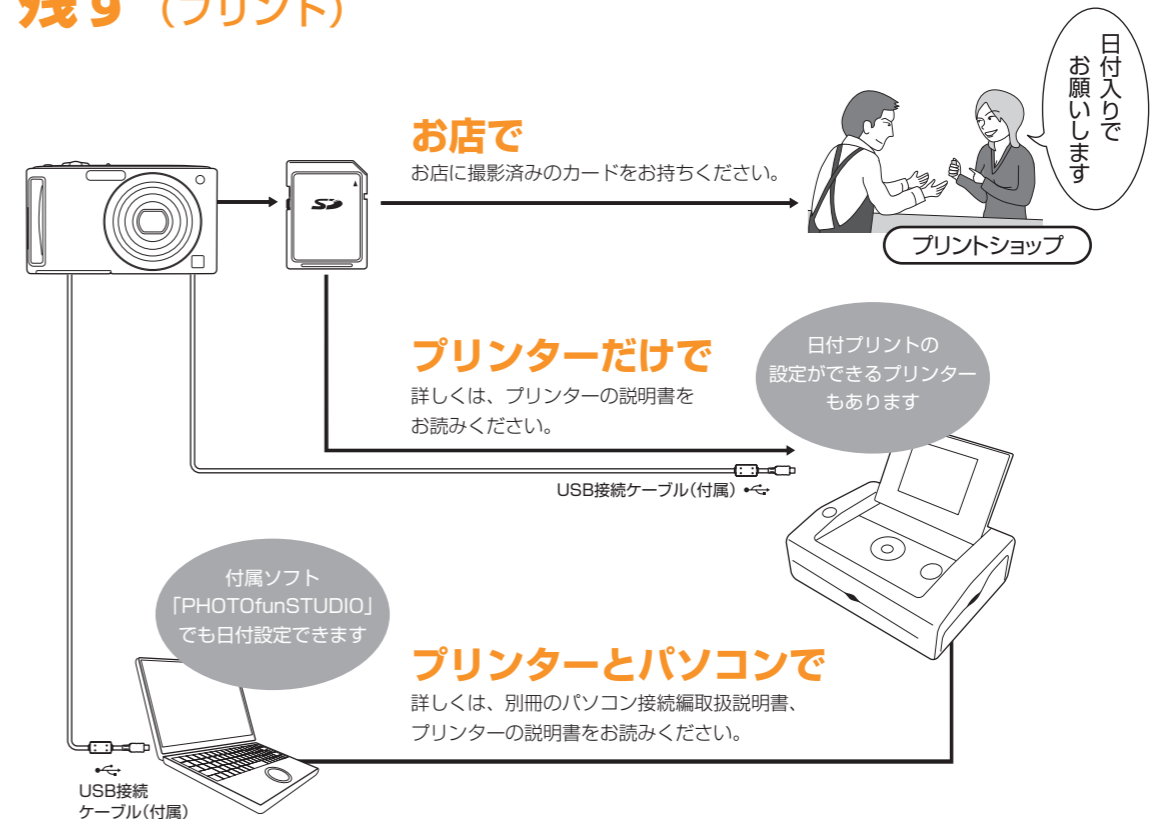
見る (再生)



- 不要な画像を削除する
不要な画像を表示中に 🗑️ (削除) ボタンを押す
◀ で [はい] を選ぶ
[MENU/SET] ボタンを押して決定する

画像は一度削除すると元に戻すことができませんので、お気をつけください。

残す (プリント)



本機の [DPOF プリント] または [文字焼き込み] を設定して日付をプリントすることもできます。詳しくは、取扱説明書をお読みください。