

買ったなら、すぐに使いたい!

VQC7324

かんたん操作ガイド

バッテリーを充電する

お買い上げ時、バッテリーは充電されていませんので、充電してからお使いください。

1 チャージャーにバッテリーを取り付ける

充電 [CHARGE] ランプ

- 緑点灯: 充電中
- 消灯: 充電完了

2 電源プラグをカチッと音がするまで起こして、電源コンセントへ差し込む

チャージャー (本機専用)

バッテリーとカードを入れる

1 開閉レバーを [OPEN] 側にスライドさせて扉を開く

開閉レバー

2 カチッと音がするまで確実に押し込む

バッテリー

接続端子部
端子部には触れないでください

3 扉を閉じて、開閉レバーを [LOCK] 側にスライドさせる

SDメモリーカード/
SDHCメモリーカード/
SDXCメモリーカード (別売)

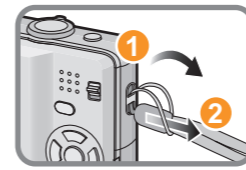
向きを確認

? バッテリーやカードを取り出す場合

1 のレバーを矢印の方向に引く

カード
カチッと音がするまで押し、まっすぐ引き抜く

ハンドストラップを取り付ける



落下を防ぐために、ハンドストラップを取り付けてからお使いください。

電源を入れ、時計を合わせる

お買い上げ時は、時計設定はされていません。電源を入れると、「時計を設定してください」が表示されます。(再生モード [▶] 時は表示されません)

※撮影/再生切換スイッチが [📷] になっていることを確認してください。

1 電源スイッチを [ON] にする

電源スイッチ

2 [MENU/SET] ボタンを押す

撮影/再生切換スイッチ

3 ◀/▶ で合わせたい項目 (年・月・日・時・分・表示順・時刻表示形式) を選び、▲/▼ で設定する

4 [MENU/SET] ボタンを押して決定する

5 [MENU/SET] を押す

MENU/SET ボタン

? 時計設定を変更する場合

[MENU/SET] ボタンを押してメニュー画面を表示し、◀ を押す

▼ で [🔧] アイコンを選び、▶ を押す

[時計設定] を選んで ▶ を押し、上の手順 **3**、**4**、**5** で設定を変更する

メニューを使って設定する

※ここでは、メールに添付したり、ホームページに使うために撮影する画像のサイズを小さくする記録画素数を例に説明しています。(画面は通常撮影モード [📷] 時の表示です)

[MENU/SET] ボタンを押してメニューを表示する

▲/▼ で [📷] を選ぶ

[MENU/SET] ボタンを押して決定する

[MENU/SET] ボタンをもう一度押して、メニューを終了する

おまかせで撮る (インテリジェントオートモード)

? インテリジェントオートモードとは?

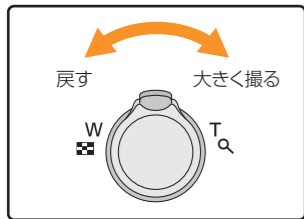
被写体や撮影状況に合わせてシーンを自動で判別し、最適な設定を行います。カメラまかせで気軽に撮りたいときや初心者におすすめです。

シーンを自動判別		
iA	i人物	i風景
i夜景&人物 (iA 選択時のみ)		iマクロ
i夜景		i夕焼け

1 撮影/再生切換スイッチを [📷] に合わせる

2 [iA] ボタンを押す

ズームを使って大きく撮る



ズーム操作をすると、画面にピントの合う距離が表示されます。近くを撮影するときなどの目安にしてください。

3 シャッターボタンを半押し (軽く押し) して、ピントを合わせる

ピントが合うとフォーカス表示が緑点灯します

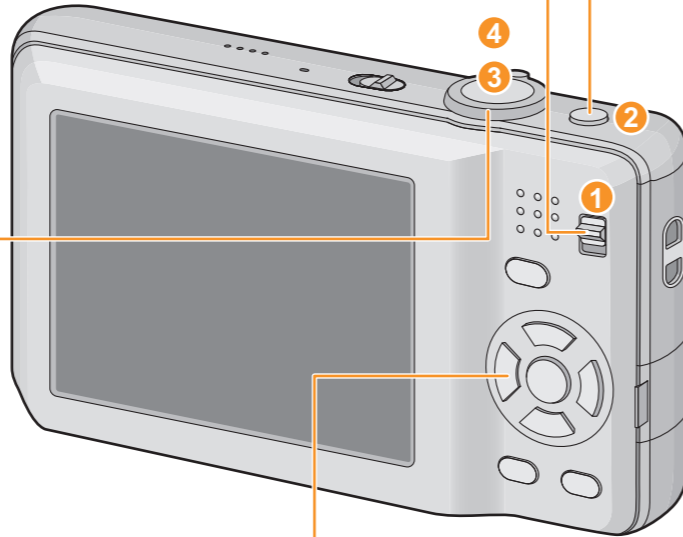


ピントが合わないときは、緑点滅します。

4 シャッターボタンを全押し (さらに押し込む) して撮る

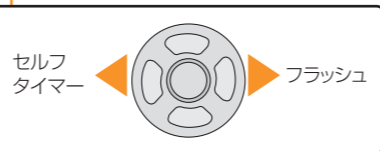


撮影/再生切換スイッチ



iA ボタン

さらに便利な使いかた



顔認識機能により、顔に合わせてAFエリアが表示されます。その他の場合は、ピントの合ったところにAFエリアが表示されます。

見る (再生)



(消去)ボタン

撮影 / 再生切換スイッチを [▶] に合わせる

◀ で前の画像を選ぶ

▶ で次の画像を選ぶ

・動画を再生するには ▲ を押ししてください。

? 不要な画像を消去する

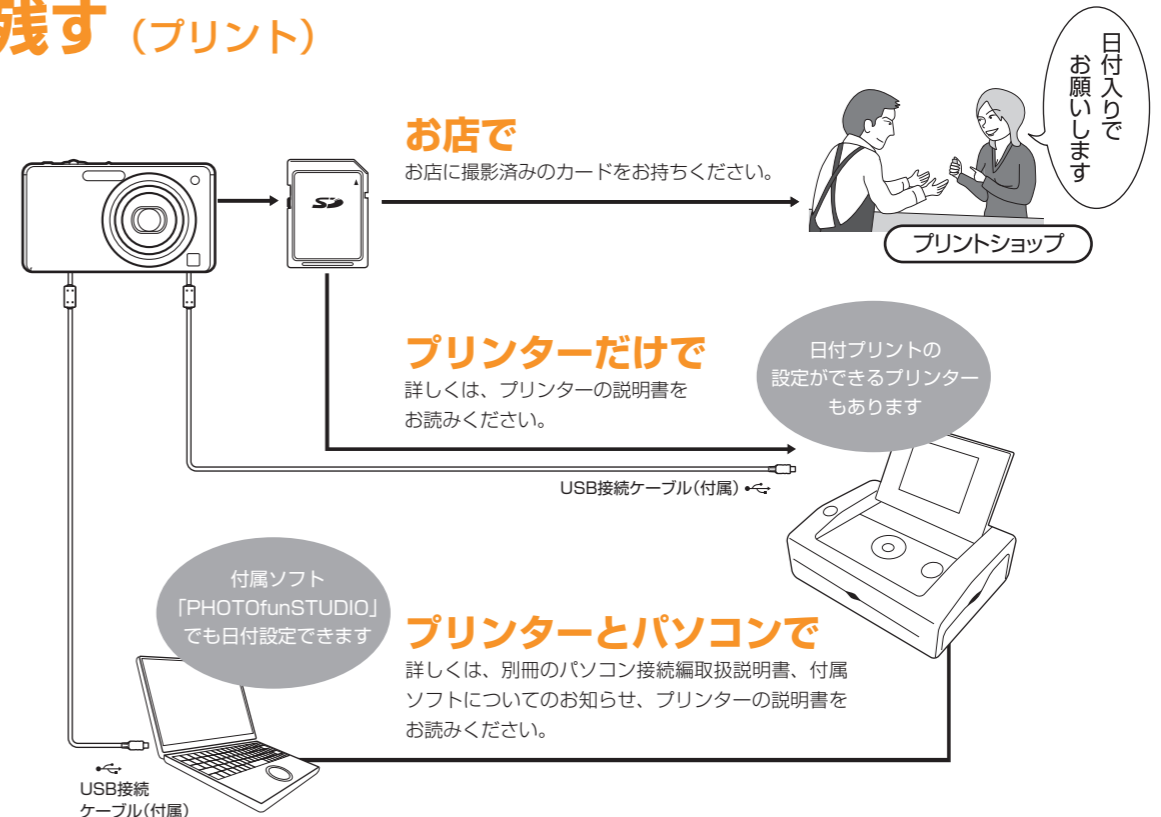
不要な画像を表示中に (消去) ボタンを押す

◀ で [はい] を選ぶ

[MENU/SET] ボタンを押して決定する

画像は一度消去すると元に戻すことができませんので、お気をつけください。

残す (プリント)



本機の [プリント設定] または [文字焼き込み] を設定して日付をプリントすることもできます。

詳しくは、取扱説明書をお読みください。