

買ったなら、すぐに使いたい!

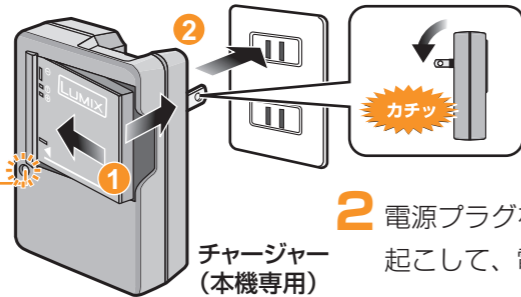
VQC8449

かんたん操作ガイド

バッテリーを充電する

お買い上げ時、バッテリーは充電されていませんので、充電してからお使いください。

1 チャージャーにバッテリーを取り付ける



充電ランプ [CHARGE]

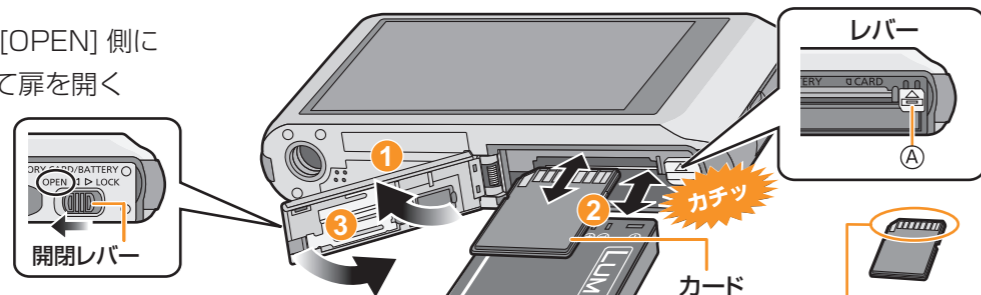
- 点灯: 充電中
- 消灯: 充電完了 (約115分が満充電の目安です)

2 電源プラグをカチッと音がするまで起こして、電源コンセントへ差し込む

チャージャー (本機専用)

バッテリーとカード (別売) を入れる

1 開閉レバーを [OPEN] 側にスライドさせて扉を開く



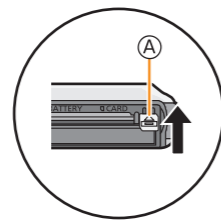
2 バッテリー: 向きに気をつけて、ロック音がするまで確実に奥まで挿入し、バッテリーに (A) のレバーがかかっていることを確認する

カード: 向きに気をつけて、「カチッ」と音がするまで確実に奥まで入れる

3 扉を閉じて、開閉レバーを [LOCK] 側にスライドさせる

バッテリーやカードを取り出す場合

バッテリー (A) のレバーを矢印の方向に引く

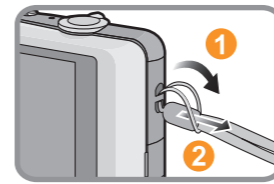


カード カチッと音がするまで押し、まっすぐ引き抜く



1

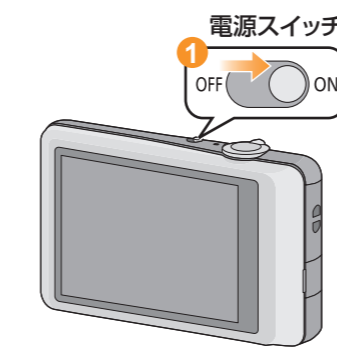
ストラップを取り付ける



落下防止のため、必ずストラップを取り付けてご使用ください。

電源を入れ、時計を合わせる

お買い上げ時は、時計設定はされていません。電源を入れると、「時計を設定してください」が表示されます。

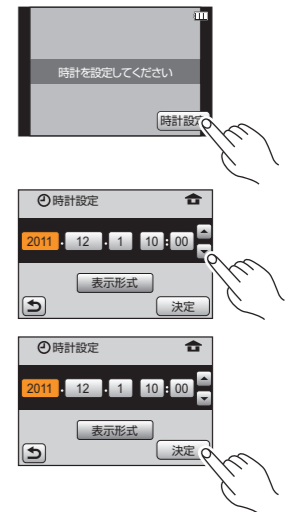


1 電源スイッチを [ON] にする
2 [時計設定] をタッチする

3 合わせたい項目 (年・月・日・時・分) をタッチして、[▲]/[▼] で設定する

4 [決定] をタッチして決定する

5 確認画面で [決定] をタッチする

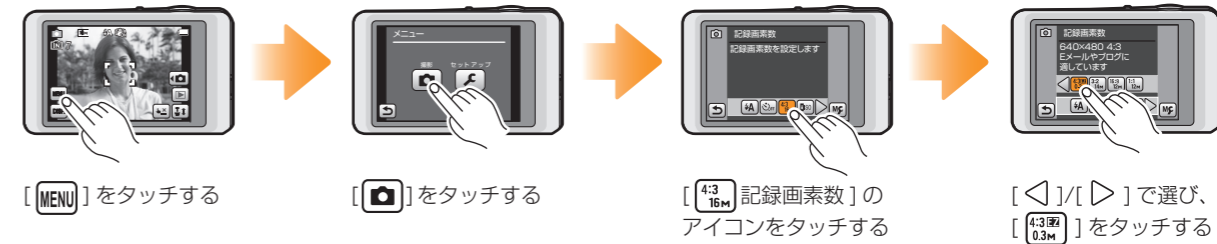


時計設定を変更する場合

1 [MENU] をタッチしてメニュー画面を表示する
2 セットアップメニューアイコン ([🔧]) をタッチする
3 [🕒 時計設定] をタッチすると、時計設定の画面が表示されます

メニューを使って設定する

※ここでは、メールに添付したり、ホームページに使うために、撮影する画像のサイズを小さくする記録画素数を例に説明しています。(画面は通常撮影モード [📷] 時の表示です)



[MENU] をタッチする

[🔧] をタッチする

[4:3 16M] 記録画素数のアイコンをタッチする

[<]/[>] で選び、[4:3 0.3M] をタッチする

● アイコンを長めにタッチすると説明文が表示されます。

メニューを終了するには [🏠] を数回タッチしてください

2

おまかせで撮る (インテリジェントオートモード)

インテリジェントオートモード (iA) とは?

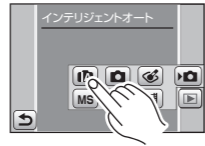
被写体や撮影状況に合わせてシーンを自動で判別し、最適な設定を行います。カメラまかせで気軽に撮りたいときや初心者におすすめです。

シーンを自動判別		
i人物	i風景	iマクロ
i夜景&人物 (iA 選択時のみ)		
i夜景	i夕焼け	

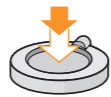
1 撮影状態で [iA] をタッチする



2 [iA] をタッチする



3 シャッターボタンを半押し (軽く押す) してピントを合わせる



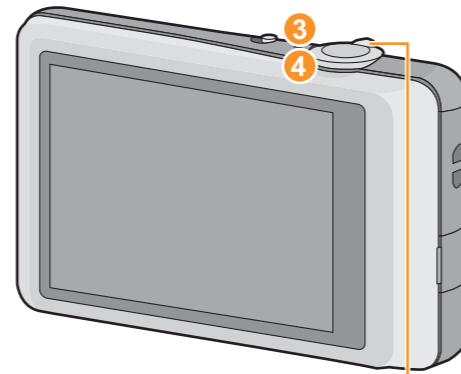
ピントが合うとフォーカス表示が緑点灯します

ピントが合わないときは、緑点滅します。



顔認識機能により、顔に合わせてAFエリアが表示されます。その他の場合は、ピントの合ったところにAFエリアが表示されます。

4 シャッターボタンを全押し (さらに押し込む) して撮影する
タッチシャッター機能を使って、写真を撮影することもできます。

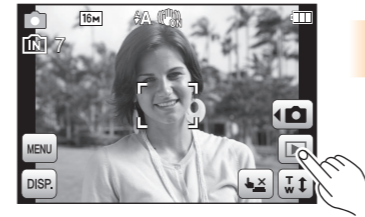


ズームを使って大きく撮る

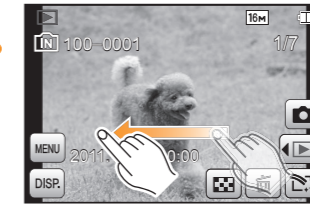


ズーム操作をすると、画面にピントの合う距離が表示されます。近くを撮影するときなどの目安にしてください。

見る (再生)



撮影状態で [再生] をタッチする



次の画像へ送る：右から左にドラッグ
前の画像に戻す：左から右にドラッグ



動画を再生するには画面中央の [再生] をタッチしてください。

不要な画像を消去する

- 1 消去する画像を選び、[削除] をタッチする
- 2 [1枚消去] をタッチする
- 3 [はい] をタッチする



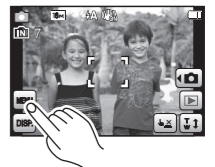
画像は一度消去すると元に戻すことができませんので、お気をつけください。

タッチパネルの使いかた

タッチする

タッチパネルを押して離す動作です。アイコンや画像を選択するときなどに使います。

- 複数のアイコンを同時にタッチすると、正常に動作しない恐れがありますので、アイコンの中央付近をタッチしてください。

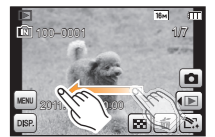


ドラッグする

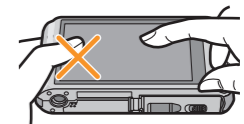
タッチパネルを押したまま動かす動作です。

画面を水平にドラッグして画像を送ったり、表示している画像の範囲を変更するときなどに使います。

また、スライダーを操作して画面を切り換えるときなどにも使います。



本機を持つ手がタッチパネルを押さえていると、タッチパネルは正常に動作しません。



詳しくは、取扱説明書をお読みください。