

買ったなら、すぐに使いたい!

VQC8074-1

かんたん操作ガイド

バッテリーを充電する

お買い上げ時、バッテリーは充電されていませんので、充電してからお使いください。

1 チャージャーにバッテリーを取り付ける

2 電源プラグをカチッと音がするまで起こして、電源コンセントへ差し込む

充電ランプ [CHARGE]

- 点灯: 充電中
- 消灯: 充電完了 (約115分が満充電の目安です)

充電器 (本機専用)

バッテリーとカード(別売)を入れる

1 開閉レバーを [OPEN] 側にスライドさせて扉を開く

2 バッテリー: 向きに気をつけて、ロック音がするまで確実に奥まで挿入し、バッテリーに(A)のレバーがかかっていることを確認する

3 カード: 向きに気をつけて、「カチッ」と音がするまで確実に奥まで入れる

開閉レバー

レバー

接続端子部 端子部を液晶面にして挿入する 端子部には触れないでください

カチッ

バッテリー

カード

3 扉を閉じて、開閉レバーを [LOCK] 側にスライドさせる

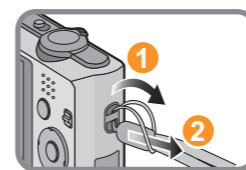
1

バッテリーやカードを取り出す場合

バッテリー (A) のレバーを矢印の方向に引く

カード カチッと音がするまで押し、まっすぐ引き抜く

ストラップを取り付ける



落下を防ぐために、ストラップを取り付けてからお使いください。

電源を入れ、時計を合わせる

お買い上げ時は、時計設定はされていません。電源を入れると、「時計を設定してください」が表示されます。

※撮影/再生切換スイッチが [📷] になっていることを確認してください。

電源スイッチ

撮影/再生 切換スイッチ

1 電源スイッチを [ON] にする

2 [MENU/SET] ボタンを押す

3 ◀/▶ で合わせたい項目(年・月・日・時・分・表示順・時刻表示形式)を選び、▲/▼ で設定する

4 [MENU/SET] ボタンを押して決定する

5 [MENU/SET] を押す

MENU/SET ボタン

? 時計設定を変更する場合

1 [MENU/SET] ボタンを押してメニュー画面を表示する

2 ◀/▶ で [セットアップ] を選び、[MENU/SET] を押す

3 ▲/▼ で [時計設定] を選び、[MENU/SET] を押すと、時計設定の画面が表示されます

メニューを使って設定する

※ここでは、メールに添付したり、ホームページに使うために撮影する画像のサイズを小さくする記録画素数を例に説明しています。(画面は通常撮影モード [📷] 時の表示です)

[MENU/SET] ボタンを押してメニューを表示し、▲/▼ で [記録画素数] を選び、▲/▼ で [400.3] を選ぶ

[MENU/SET] ボタンを押す

[MENU/SET] ボタンを押して決定する

メニューを終了するには、[🗑️/🔄] ボタンを数回押してください。

おまかせで撮る (インテリジェントオートモード)

インテリジェントオートモード (iA) とは?

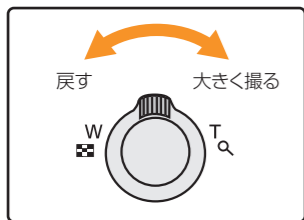
被写体や撮影状況に合わせてシーンを自動で判別し、最適な設定を行います。カメラまかせで気軽に撮りたいときや初心者におすすめです。

シーンを自動判別		
i人物	i風景	iマクロ
i夜景&人物 (iA 選択時のみ)		
i夜景	i夕焼け	

1 撮影/再生切換スイッチを [CAMERA] にし、[MODE] を押す

2 ▲/▼/◀/▶ で [インテリジェントオート] を選び、[MENU/SET] を押す

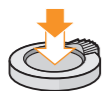
ズームを使って大きく撮る



ズーム操作をすると、画面にピントの合う距離が表示されます。近くを撮影するときなどの目安にしてください。

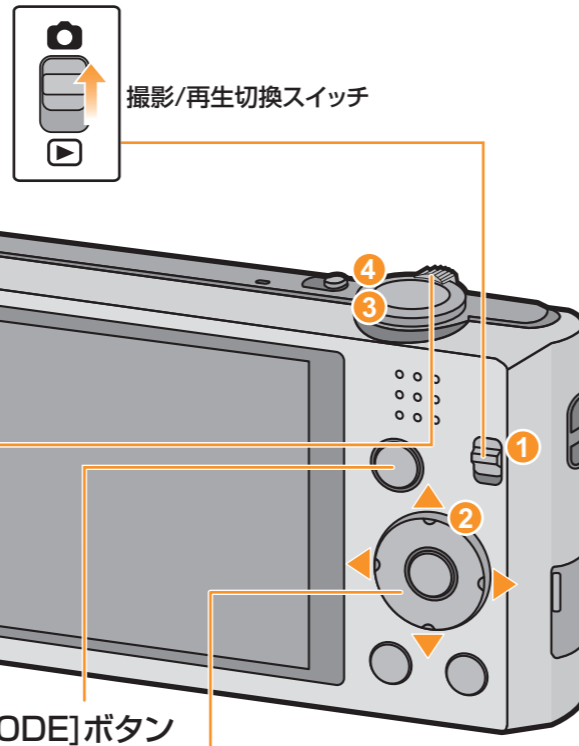
3 シャッターボタンを半押し (軽く押す) して、ピントを合わせる

ピントが合うとフォーカス表示が緑点灯します



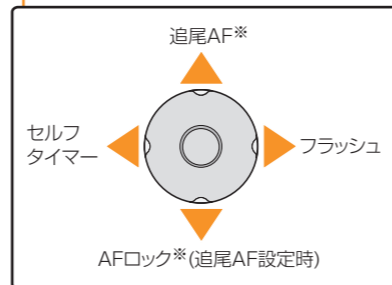
ピントが合わないときは、緑点減します。

4 シャッターボタンを全押し (さらに押し込む) して撮る



[MODE] ボタン

さらに便利な使いかた

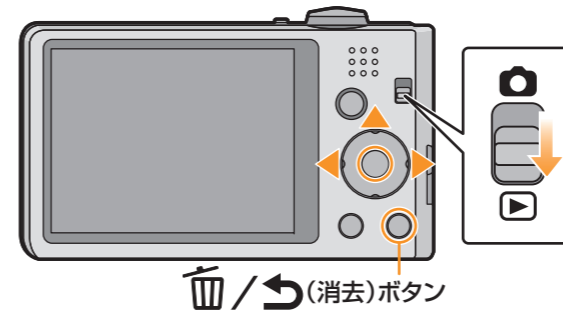


* 追尾 AF を使うと、指定 (AF ロック) した被写体にピントを合わせることができます。



顔認識機能により、顔に合わせて AF エリアが表示されます。その他の場合は、ピントの合ったところに AF エリアが表示されます。

見る (再生)



撮影 / 再生切換スイッチを [▶] に合わせる

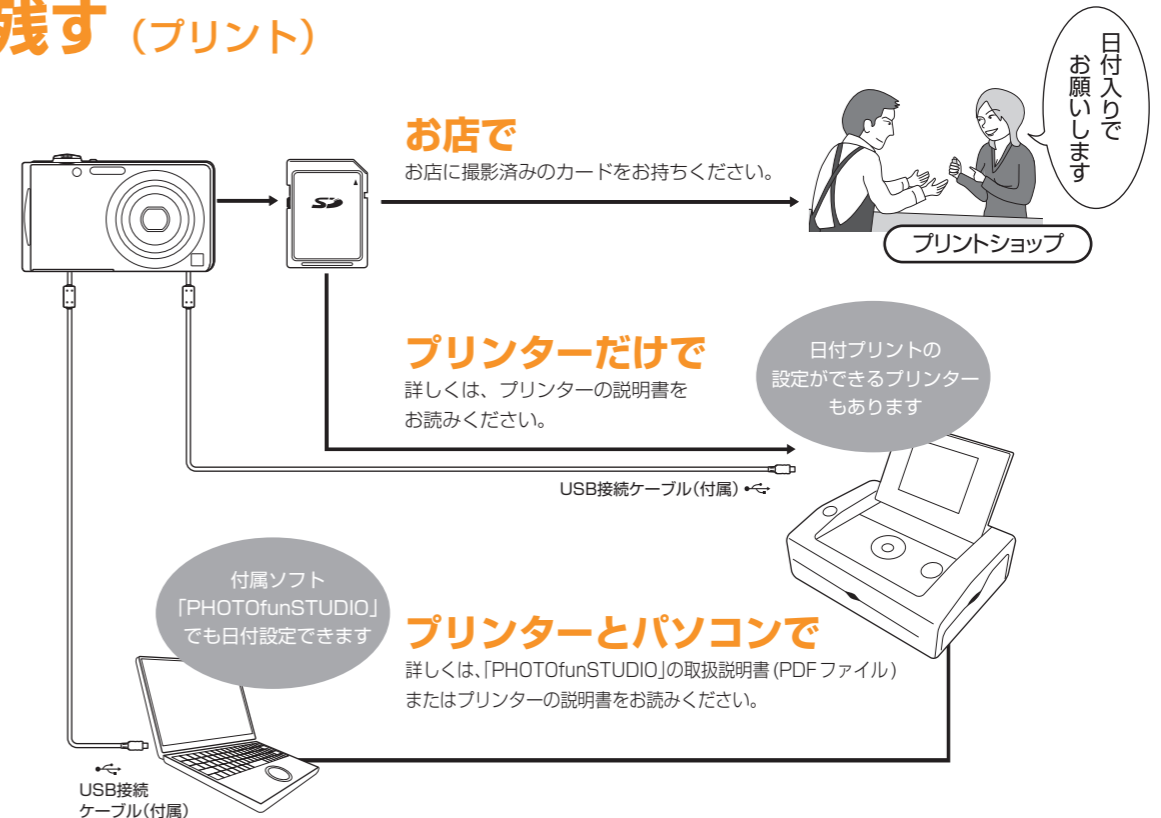
- ◀ で前の画像を選ぶ
- ▶ で次の画像を選ぶ
- ・動画を再生するには ▲ を押ししてください。

1 不要な画像を消去する

- 1 不要な画像を表示中に 削除ボタン (trash can icon) を押す
- 2 ◀ で [はい] を選ぶ
- 3 [MENU/SET] ボタンを押して決定する

画像は一度消去すると元に戻すことができませんので、お気をつけください。

残す (プリント)



本機の [プリント設定]、[日付焼き込み] または [文字焼き込み] を設定して日付をプリントすることもできます。

詳しくは、取扱説明書をお読みください。