

収納のしかた

1 手入れをする

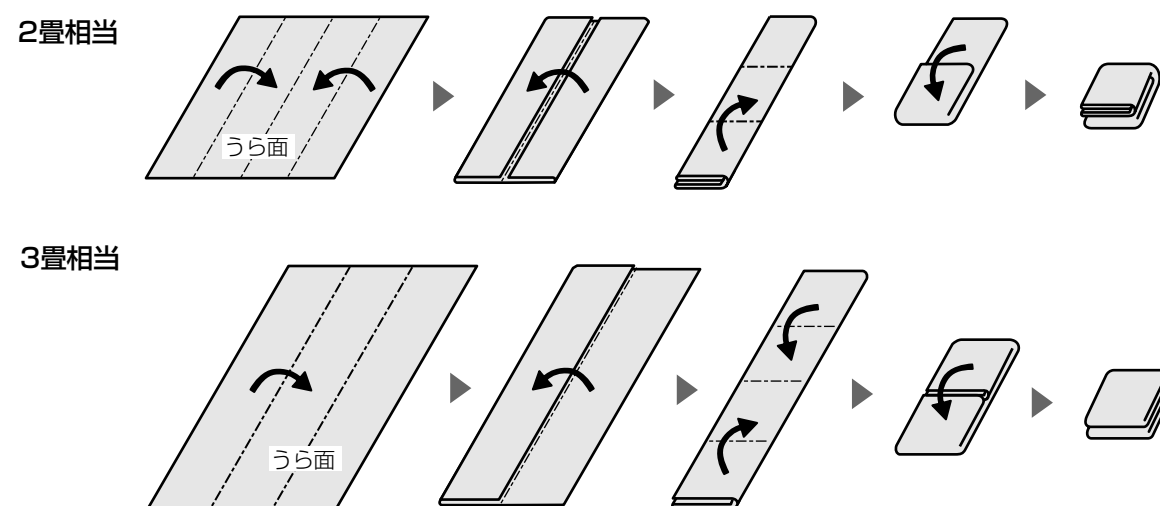
- 長期間収納する時は特に、付着したゴミや食べ物の汚れが、カビや虫が発生する原因になりますので、掃除機で取り除いてください。



2 折りたたんで、ポリ袋や包装箱に入れる

- 着せかえカーペット用ヒーターと同じポリ袋や包装箱の中に入れるときは、ナフタリンなどの防虫剤を使用しないでください。ヒーターを傷める原因になります。

折りたたみ方（うら面を内側にしてください。）



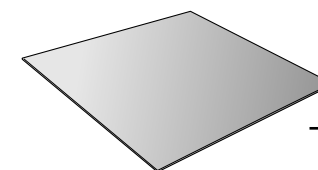
3 湿気の少ない場所に収納する

仕様

品番	DQ-2J01	DQ-3J01	DQ-2C130	DQ-3C130
表面材	アクリル 100 %		アクリル 100 % ※抗菌防臭加工	
標準寸法	187 cm × 187 cm	277 cm × 187 cm	184 cm × 184 cm	268 cm × 184 cm
標準質量	3.0kg	4.4kg	2.3kg	3.4kg

※ 試験機関 ……(財) 日本紡績検査協会
 試験方法 ……統一試験方法
 抗菌防臭方法 ……抗菌成分をアクリルに結合

ナショナル 着せかえカーペット用カバー 取扱説明書



	2畳相当	3畳相当
品番	DQ-2J01 DQ-2C130	DQ-3J01 DQ-3C130

このたびは、ナショナル着せかえカーペット用カバーをお買い上げいただき、まことにありがとうございました。この取扱説明書をよくお読みのうえ、正しくお使いください。そのあと保存し、必要なときにお読みください。

知っておいていただきたいこと

購入後すぐやシーズンの始めは、折りじわが目立つことがありますが、ご使用にともない少なくなっていくます。

購入後しばらくは、においがすることがありますが、ご使用にともない少なくなっていくますので心配ありません。

着せかえカーペット用ヒーターの本体表示・取扱説明書もお読みください。

購入後すぐは表面に遊び毛が出ることがあります。掃除機で吸い取ってください。ご使用にともない、少なくなっていくます。

毛足が飛び出したときは、引っ張らずにはさみで切りそろえてください。

お手入れのしかた

ほこりなどを掃除機で取り除く



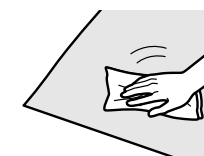
部分的な汚れ

1 タオルなどを薄めた台所用洗剤に浸してしぼり、汚れをふき取る

- 別売品のカーペットクリーナー（品番：ADC200）のご使用をおすすめします。カーペットクリーナーを使用する場合は、カーペットクリーナーの「注意書」に従ってください。
- ヒーターのお手入れには使用しないでください。故障の原因になります。



2 洗剤を十分ふき取る



3 日かげで十分乾燥させる

ベンジン・シンナーなどは使用しないでください



生地を傷める原因になります。

お手入れのしかた (つづき)

■何かをこぼしたとき

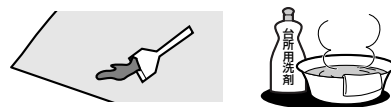
●コーヒー、ジュース、しょう油など

- ①タオルやスポンジなどですぐに吸い取る
- ②タオルなどをぬるま湯に薄めた台所用洗剤に浸してしぼり、汚れをふき取る
- ③洗剤を十分ふき取る
- ④日かげで十分乾燥させる



●バター、ジャムなど

- ①へら状のもので取り除く
- ②タオルなどをぬるま湯に薄めた台所用洗剤に浸してしぼり、汚れをふき取る
- ③洗剤を十分ふき取る
- ④日かげで十分乾燥させる



●ペットによる汚れ (小便)

- ①タオルやスポンジなどですぐに吸い取る
- ②しめらせたタオルなどでしみをぼかす
- ③1リットルの水にスプーン1杯の酢を入れた液でふく
- ④液を十分ふき取る
- ⑤日かげで十分乾燥させる



■洗濯のしかた

品番	手洗い	洗濯機容量	クリーニング店に依頼する場合	洗濯表示
DQ-2J01	○	6kg以上	水洗いまたは シャンプークリーニング	ネット使用 40 エンリカラシ ドライ
DQ-3J01		洗えません		手洗い 40 エンリカラシ ドライ
DQ-2C130		5kg以上	ドライクリーニング セキユ系	ネット使用 40 エンリカラシ ドライ セキユ系
DQ-3C130		洗えません		手洗い 40 エンリカラシ ドライ セキユ系

お願い

- 洗濯前に掃除機で、ほこりや髪の毛を取り除いてください。
- 洗濯時は洗濯用中性洗剤を使用し、洗濯機で指定された洗濯ネットを使用してください。
- カーペットクリーナーを使用するときは、カーペットクリーナーの「注意書」に従ってください。
- がんこな汚れは、手洗いや洗濯機で洗っても取れないことがありますので、あらかじめ部分洗いをするか、クリーニング店へ依頼してください。
- クリーニング店に依頼される場合、タンブラー乾燥はできないことをお伝えください。

お知らせ

- 洗濯機の容量は、当社の全自動洗濯機の大きさに基づいていますが、同じ容量の洗濯機でも機種によっては洗えないことがあります。

お手入れのしかた (つづき)

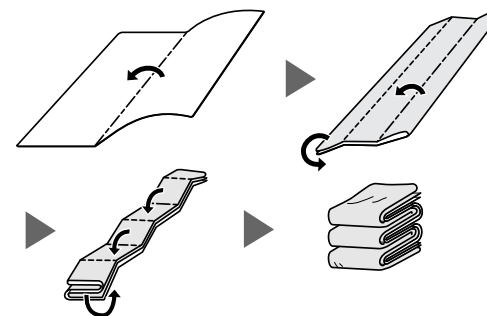
全自動洗濯機の場合 (2畳相当のみ)

1 準備

折りたたむ

(DQ-2J01……うら面を内側)
(DQ-2C130……おもて面を内側)

※ただし当社遠心力洗濯機の場合は洗濯機の取扱説明書に従ってください。

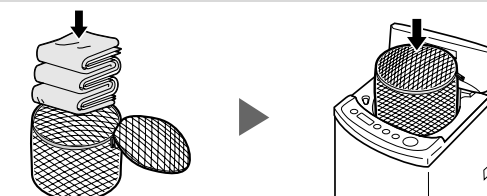


2 洗濯

洗剤を入れ、洗濯をする

- 家庭用洗濯機で洗う場合は、カバーを指定された洗濯ネットに入れ、ファスナーを上にして洗濯機に入れてください。
- 洗濯用中性洗剤と静電気防止のための柔軟仕上げ剤を使用してください。
- 大物コースまたは毛布コースを選んでください。
- 乾燥洗濯機での乾燥はしないでください。

※洗濯機の使用方法は洗濯機の取扱説明書に従ってください。



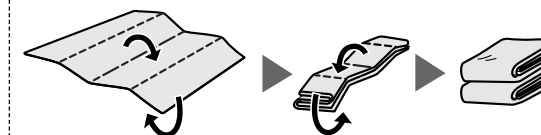
3 すすぎ

すすぎ

手洗いの場合

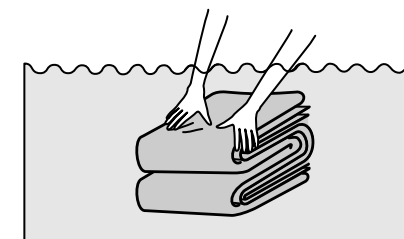
折りたたむ

(DQ-2J01 DQ-3J01……うら面を内側)
(DQ-2C130 DQ-3C130……おもて面を内側)



洗剤を入れ、手洗い (踏み洗い) をする

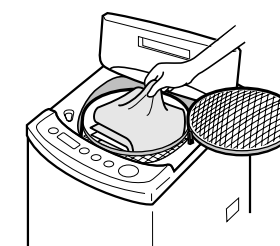
- 洗濯用中性洗剤を使用し、汚れがひどい場合は2度洗いをしてください。
- 水分を含むと、重くなるのでご注意ください。



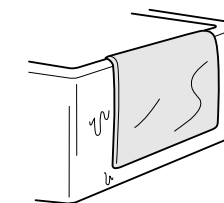
4 脱水

脱水後、カバーを取り出す

- 洗濯ネットに入れた場合は、先にネットを開いてから、カバーを先に取り出してください。



浴そうのふちなどにかけ、水を切る



5 乾燥

かげ干しする

- 衣類乾燥機は使用しないでください。
- ぬれたまま、引きずらないでください。
- 折りじわが目立つ場合は、歯ブラシでほぐしてください。目立たなくなります。(DQ-2C130 DQ-3C130)

